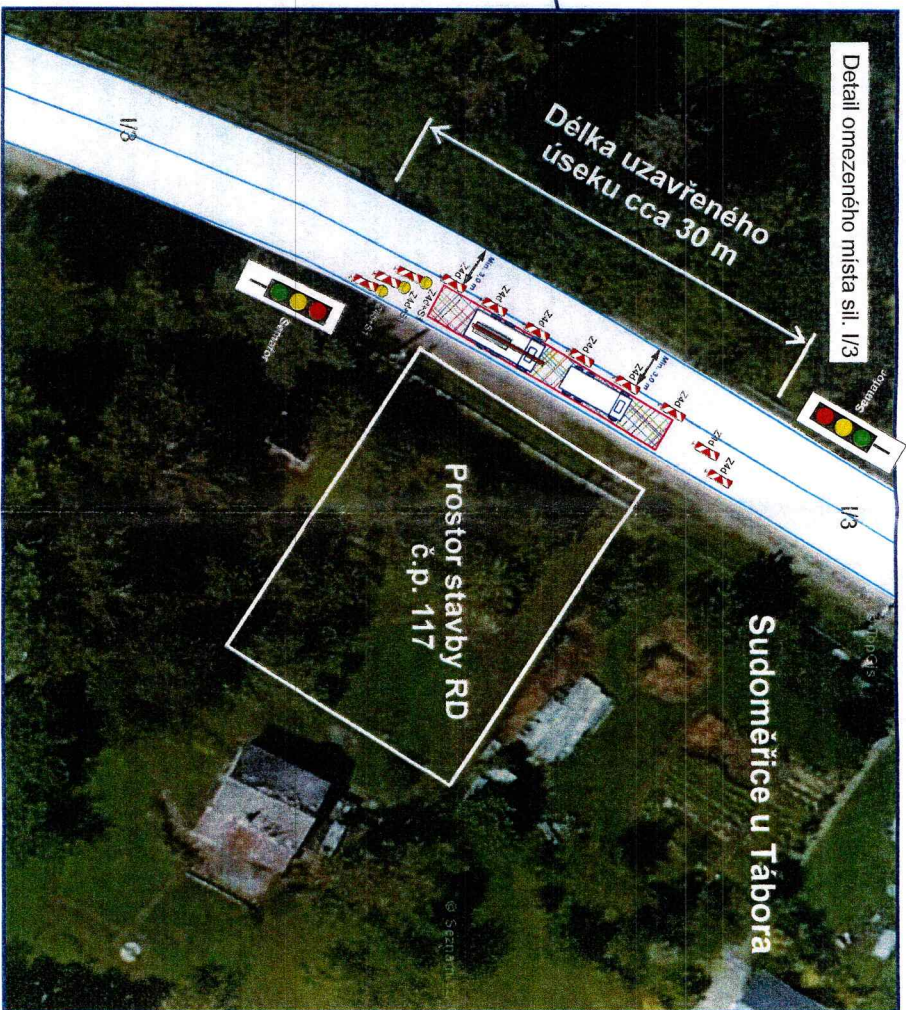
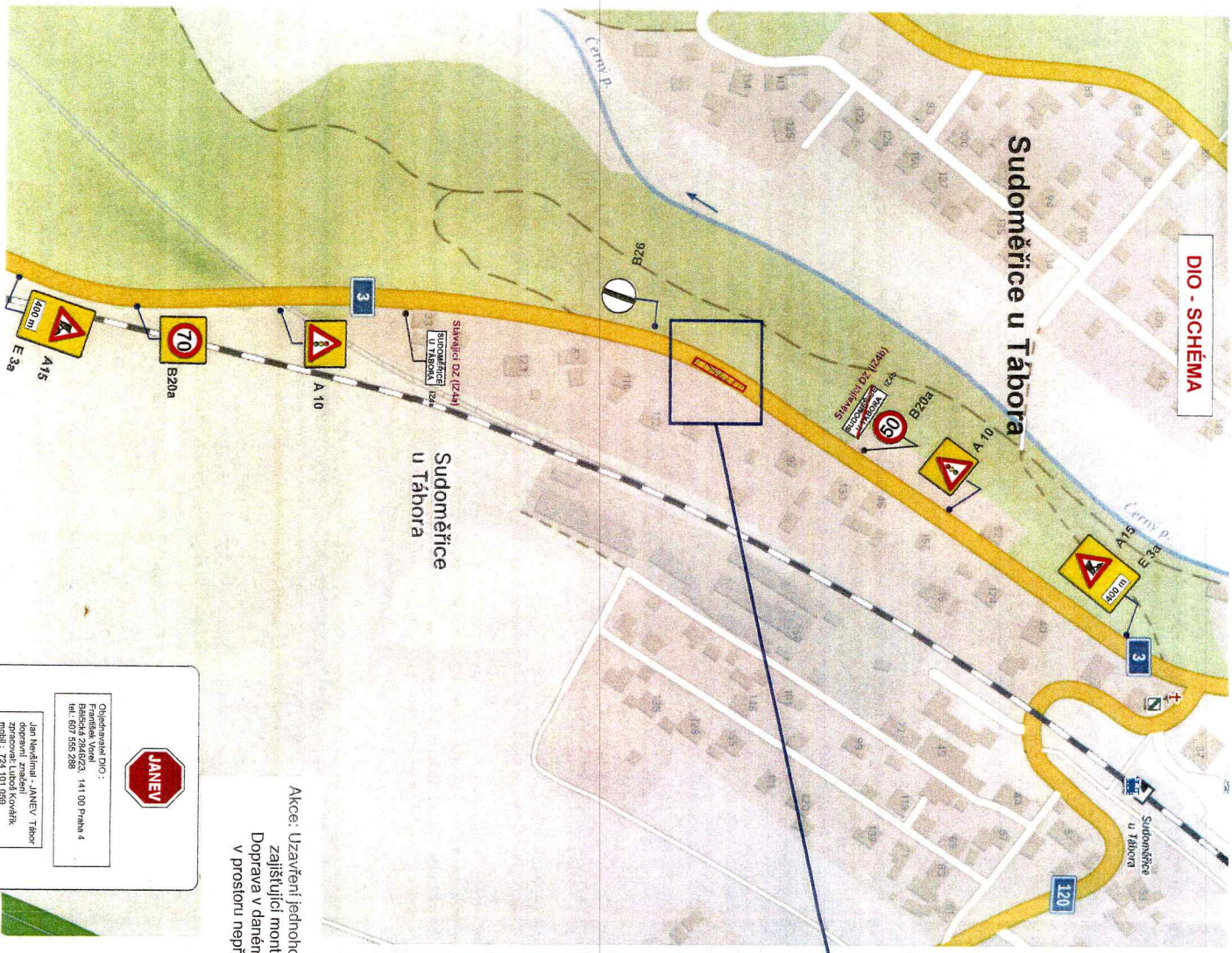


Uzavření jednoho jízdního pruhu sil. I/3 Sudoměřice u Tábora z důvodu stání jeřábu při montáži RD

110.85 - 112.5. 2023



Akce: Uzavření jednoho jízdního pruhu ve směru od Tábora do Sudoměřic u Tábora v délce cca 30 m z důvodu stání jeřábu a nákladního vozidla zajišťující montáž dřevostavby nového rodinného domu č.p. 117.
 Doprava v daném úseku bude vedena jedním jízdním pruhem a řízena semaforovým zařízením z důvodu stání nákladních vozidel v prostoru nepřehledné táhlé zatáčky.



JANEV

Oudeřování DIO:
 Jan Neufürst
 Bělská 234/623, 141 00 Praha 4
 tel.: 607 556 288

Jan Neufürst - JANEV Tábor
 zprávař: Lukáš Kovář
 mobil: 724 101 059

Dne 17.6.2023 č.j. 112-4/19-2023-110-85-112.5.2023
KRAJSKÝ ÚŘAD JIHOČESKÝ KRAJ
 Odbor dopravy a silničního hospodářství
 Dopravní značení schváleno
 Č.j.: KUSK 0308612023
 ze dne 14.7.2023

